



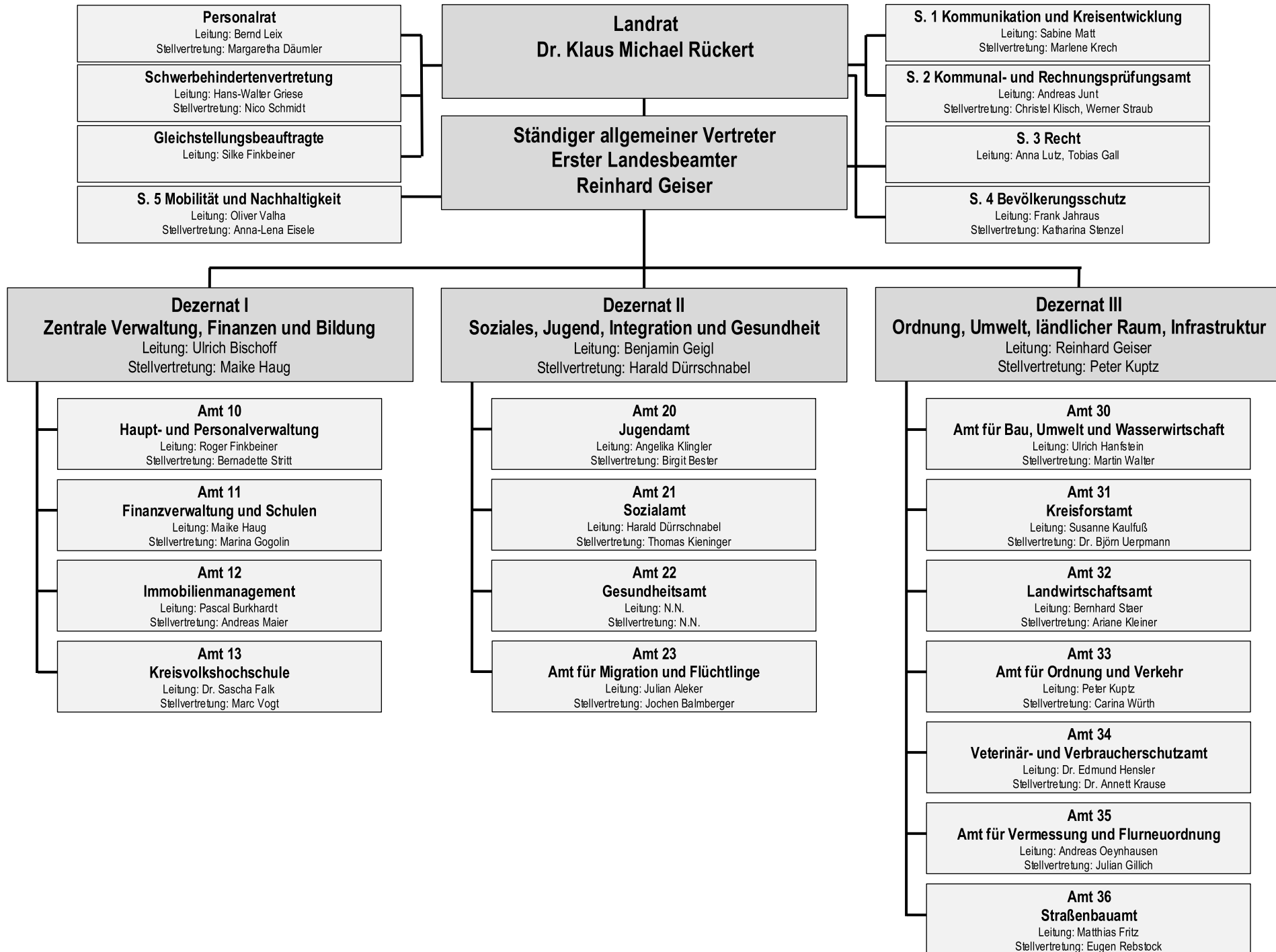
Haushalt 2024

1. Nachtrag

Landkreis Freudenstadt

Inhaltsübersicht

	Seite
Nachtragshaushaltssatzung	3
Vorbericht	6
Nachtragshaushaltsplan	9
Gesamthaushalt	10
Haushaltsquerschnitt	14
Teilhaushalte	17
TH1	18
Dezernat I	
Amt 11	20
41.10	22
Krankenhäuser	
TH2	25
Dezernat II	
Amt 20	28
36.30	30
Hilfen für junge Menschen und ihre Familien	
Amt 21	32
31.10	34
Grundversorgung und Hilfen nach SGB XII	
31.20	37
Grundsicherung für Arbeitsuchende nach SGB II	
TH5	41
Allgemeine Finanzwirtschaft	
61.10	44
Steuern, allgemeine Zuweisungen, allgemeine Umlagen	
 Anlagen	
Anlage 2b	46
Voraussichtliche Entwicklung der Liquidität	
Anlage 3b	47
Übersicht über den voraussichtlichen Stand der Rücklagen	
Anlage 5	48
Übersicht über die vorläufigen Steuerkraftsummen und die Kreisumlage	
Anlage 9	49
Kennzahlen zur Beurteilung der finanziellen Leistungsfähigkeit	



1. NACHTRAGSHAUSHALTSSATZUNG

des Landkreises Freudenstadt für das Haushaltsjahr 2024

Auf Grund der §§ 48 und 49 der Landkreisordnung für Baden-Württemberg hat der Kreistag am 24.06.2024 die folgende Nachtragshaushaltssatzung für das Haushaltsjahr 2024 beschlossen:

§ 1 Ergebnishaushalt und Finanzhaushalt

Mit dem Nachtragshaushaltsplan werden die voraussichtlich anfallenden Erträge und entstehenden Aufwendungen sowie die eingehenden Einzahlungen und zu leistenden Auszahlungen wie folgt festgesetzt:

	Bisher festgesetzte (Gesamt-) Beträge ¹ EUR	Änderung um (+/-) EUR	Neue festgesetzte (Gesamt-) Beträge ² EUR
1. Ergebnishaushalt			
1.1 Ordentliche Erträge	199.958.981	4.250.086	204.209.067
1.2 Ordentliche Aufwendungen	-212.651.306	-7.500.000	-220.151.306
1.3 Veranschlagtes ordentliches Ergebnis (Saldo aus 1.1 und 1.2)	-12.692.624	-3.249.914	-15.942.238
1.4 Außerordentliche Erträge	0	0	0
1.5 Außerordentliche Aufwendungen	0	0	0
1.6 Veranschlagtes Sonderergebnis (Saldo aus 1.4 und 1.5)	0	0	0
1.7 Veranschlagtes Gesamtergebnis (Summe aus 1.3 und 1.6)	-12.692.624	-3.249.914	-15.942.238

¹ Bisheriger Ansatz (ohne Übertragungen)

² Fortgeschriebener Ansatz

		Bisher festgesetzte (Gesamt-) Beträge EUR ³	Änderung um (+/-) EUR	Neue festgesetzte (Gesamt-) Beträge EUR ⁴
2. Finanzhaushalt				
2.1	Einzahlungen aus laufender Verwaltungstätigkeit	197.814.300	4.250.086	202.064.386
2.2	Auszahlungen aus laufender Verwaltungstätigkeit	-204.187.122	-7.500.000	-211.687.122
2.3	Zahlungsmittelüberschuss /-bedarf des Ergebnishaushalts (Saldo aus 2.1 und 2.2)	-6.372.822	-3.249.914	-9.622.736
2.4	Einzahlungen aus Investitionstätigkeit	13.011.910	0	13.011.910
2.5	Auszahlungen aus Investitionstätigkeit	-29.504.870	0	-29.504.870
2.6	Veranschlagter Finanzierungsmittelüberschuss /-bedarf aus Investitionstätigkeit (Saldo aus 2.4 und 2.5)	-16.492.960	0	-16.492.960
2.7	Veranschlagter Finanzierungsmittelüberschuss /-bedarf (Saldo aus 2.3 und 2.6)	-22.865.872	-3.249.914	-26.115.696
2.8	Einzahlungen aus Finanzierungstätigkeit	16.400.000	0	16.400.000
2.9	Auszahlungen aus Finanzierungstätigkeit	-4.848.440	0	-4.848.440
2.10	Veranschlagter Finanzierungsmittelüberschuss /-bedarf aus Finanzierungstätigkeit (Saldo aus 2.8 und 2.9)	11.551.560		11.551.560
2.11	Veranschlagte Änderung des Finanzierungsmittelbestands, Saldo des Finanzhaushalts (Saldo aus 2.7 und 2.10)	-11.314.222	-3.249.914	-14.564.136

³ Bisheriger Ansatz

⁴ Fortgeschriebener Ansatz

§ 2 Kreditermächtigung

Der festgesetzte Gesamtbetrag der vorgesehenen Kredite für Investitionen und Investitionsförderungsmaßnahmen wird nicht verändert.

§ 3 Verpflichtungsermächtigungen

Der festgesetzte Gesamtbetrag der Verpflichtungsermächtigungen wird nicht verändert.

§ 4 Kassenkredite

Der festgesetzte Höchstbetrag der Kassenkredite wird nicht verändert.

§ 5 Kreisumlage

Der Umlagesatz für die Kreisumlage wird von bisher 33,70 % auf 35,70 % neu festgesetzt.

Freudenstadt, den 24.06.2024

Der Vorsitzende des Kreistags



Dr. Klaus Michael Rückert

L a n d r a t

VORBERICHT

Der Kreistag hat in seiner öffentlichen Sitzung am 18.12.2023 den Kreishaushalt 2024 beschlossen. Die Gesetzmäßigkeit wurde durch das Regierungspräsidium Karlsruhe mit Schreiben vom 25.03.2024 bestätigt.

Der Haushaltsplan 2024 weist im ordentlichen Ergebnis ein Defizit in Höhe von -12.692.324 € aus. Ursächlich für diesen hohen Fehlbetrag sind in erster Linie der Defizitausgleich an die Krankenhäuser Landkreis Freudenstadt gGmbH (KLF) sowie die erheblich gestiegenen Aufwendungen im Jugendamt und Sozialamt.

Bereits bei der Haushaltsplanberatung hat sich gezeigt, dass die Haushaltsansätze sehr knapp und sparsam kalkuliert sind und bei einer Verschlechterung im Haushaltsvollzug die Wahrscheinlichkeit für einen Nachtragshaushaltsplan sehr hoch ist.

Laut § 82 Abs. 2 Gemeindeordnung (Gemo) i.V.m. § 48 Landkreisordnung (LKrO) hat ein Landkreis unverzüglich einen Nachtragshaushaltsplan zu erlassen, wenn sich zeigt, dass im Ergebnishaushalt beim ordentlichen Ergebnis ein erheblicher Fehlbetrag entsteht oder ein veranschlagter Fehlbetrag sich erheblich vergrößert und dies sich nicht durch andere Maßnahmen vermeiden lässt.

Bei der KLF ergibt sich im Rahmen des Jahresabschlusses 2023 ein erhöhter Fehlbetrag, so dass für das Jahr 2023 nachträglich ein zusätzlicher Verlustausgleich in Höhe von 1.500.000 € durch den Landkreis zu leisten ist (Planansatz nachträglicher Verlustausgleich für das Jahr 2023: 2.600.000 €). Auch für das Jahr 2024 wird ein höherer Verlustausgleich durch die KLF in Höhe von 3.000.000 € prognostiziert (Planansatz Verlustausgleich für das Jahr 2024: 12.800.000 €). Somit sind im Haushalt 2024 Ausgleichszahlungen für das Defizit 2023 in Höhe von 4,1 Mio. € und für das voraussichtliche Defizit 2024 in Höhe von 15,8 Mio. € bereitzustellen.

Im Haushaltsvollzug 2024 zeigt sich nun anhand der vorliegenden Zahlen zur Mittelbewirtschaftung, dass die Transferaufwendungen im Bereich des Jugendamtes und Sozialamtes nach entsprechender Hochrechnung die Planansätze deutlich überschreiten werden. Im Jugendamt beträgt der Mehrbedarf im Bereich Hilfen für junge Menschen und ihre Familien 1.000.000 € (Planansatz 2024: 15.651.000 €). Im Sozialamt werden Mehraufwendungen bei der Hilfe zu Pflege nach dem SGB XII in Höhe von 1.000.000 € erwartet (Planansatz 2024: 4.180.000 €) sowie bei der Grundsicherung für Arbeitssuchende nach dem SGB II in Höhe von 1.000.000 € (Planansatz 2024: 10.000.000 €).

Da die Summe der Mehraufwendungen in Höhe von 7.500.000 € nicht ausschließlich über Einsparmaßnahmen und Haushaltskonsolidierung kompensiert werden kann, sieht der Nachtragshaushaltsplan 2024 eine Erhöhung des Kreisumlagehebesatzes um 2,00 Prozentpunkte auf 35,70 v.H. vor. Die Veränderung bei der Kreisumlage

beläuft sich unter Berücksichtigung der vorläufigen Steuerkraftsummen der Gemeinden insgesamt 4.250.086 € und beträgt 75.864.043 € (Planansatz 2024: 71.613.957 €).

In Summe betrachtet ergibt sich im Ergebnishaushalt durch die dargestellten Veränderungen im Gesamtergebnis ein Defizit in Höhe von -15.942.238 € für das Jahr 2024.

Durch diese Veränderung erhöht sich die Änderung des Finanzierungsmittelbestandes um -3.249.914 € auf -14.564.136 €. Die voraussichtliche Liquidität zum 31.12.2024 beträgt -3.208.444 €. Die Mindestliquidität wird nach der Finanzplanung erst wieder im Jahr 2027 erreicht.

Bei den investiven Ein- und Auszahlungen im Finanzhaushalt sowie bei der mittelfristigen Finanzplanung ergeben sich durch den Nachtragshaushaltsplan keine Änderungen.

Aufgrund der finanziellen Entwicklungen im Haushaltsjahr 2024 hat der Kreistag in seiner Sitzung am 13.05.2024 die Einrichtung einer Haushaltskonsolidierungskommission beschlossen. Zudem wurde mit Schreiben vom 23.05.2024 eine haushaltswirtschaftliche Sperre verfügt. Es wird alles daran gesetzt, durch die Maßnahmen das nach der Erhöhung des Hebesatzes der Kreisumlage verbleibende zusätzliche Defizite so weit als irgend möglich auszugleichen.

Nachtragshaushaltsplan 2024

Gesamtergebnishaushalt

lfd. Nr.		Gesamtergebnishaushalt Ertrags- und Aufwandsarten	Ansatz 2024	Nachtrag 2024	Neuer Ansatz 2024
			EUR	EUR	EUR
			1	2	3
1	+	Steuern und ähnliche Abgaben	550.000	0	550.000
2	+	Zuweisungen u. Zuwendungen, Umlagen	162.166.334	4.250.086	166.416.420
3	+	Aufgelöste Investitionszuwendungen und -beiträge	2.136.976	0	2.136.976
4	+	Sonstige Transfererträge	3.868.500	0	3.868.500
5	+	Entgelte für öffentliche Leistungen oder Einrichtungen	1.730.200	0	1.730.200
6	+	Sonstige privatrechtliche Leistungsentgelte	2.868.551	0	2.868.551
7	+	Kostenerstattungen und Kostenumlagen	23.034.578	0	23.034.578
8	+	Zinsen und ähnliche Erträge	3.510.687	0	3.510.687
9	+	Aktivierte Eigenleistungen und Bestandsveränderungen	0	0	0
10	+	Sonstige ordentliche Erträge	93.156	0	93.156
11	=	Ordentliche Erträge	199.958.981	4.250.086	204.209.067
12	-	Personalaufwendungen	49.320.198-	0	49.320.198-
13	-	Versorgungsaufwendungen	0	0	0
14	-	Aufwendungen für Sach- und Dienstleistungen	24.423.756-	0	24.423.756-
15	-	Abschreibungen	8.226.028-	0	8.226.028-
16	-	Zinsen und ähnliche Aufwendungen	1.259.893-	0	1.259.893-
17	-	Transferaufwendungen	106.225.186-	6.500.000-	112.725.186-
18	-	Sonstige ordentliche Aufwendungen	23.196.245-	1.000.000-	24.196.245-
19	=	Ordentliche Aufwendungen	212.651.306-	7.500.000-	220.151.306-
20	=	Veranschlagtes ordentliches Ergebnis	12.692.324-	3.249.914-	15.942.238-
21	+	Außerordentliche Erträge	0	0	0
22	-	Außerordentliche Aufwendungen	0	0	0
23	=	Veranschlagtes Sonderergebnis	0	0	0
24	=	Veranschlagtes Gesamtergebnis	12.692.324-	3.249.914-	15.942.238-
		nachrichtlich: Behandlung von Überschüssen und Fehlbeträgen	0	0	0
25		Abdeckung von Fehlbeträgen aus Vorjahren	0	0	0
26		Zuführung zur Rücklage aus Überschüssen des ordentlichen Ergebnisses	0	0	0
27		Minderung des Basiskapitals nach Artikel 13 Absatz 6 des Gesetzes zur Reform des Gemeindehaushaltsrechts	0	0	0
28		Entnahme aus der Rücklage aus Überschüssen des ordentlichen Ergebnisses	12.692.324	3.249.914	15.942.238
29		Verwendung des Überschusses des Sonderergebnisses zum Ausgleich des ordentlichen Ergebnisses	0	0	0
30		Zuführung zur Rücklage aus Überschüssen des Sonderergebnisses	0	0	0
31		Verrechnung eines Fehlbetrags beim Sonderergebnis mit der Rücklage aus Überschüssen des Sonderergebnisses	0	0	0

Ifd. Nr.	Gesamtergebnishaushalt Ertrags- und Aufwandsarten	Ansatz 2024	Nachtrag 2024	Neuer Ansatz 2024
		EUR	EUR	EUR
		1	2	3
32	Verrechnung eines Fehlbetrags beim ordentlichen Ergebnis mit der Rücklage aus Überschüssen des Sonderergebnisses	0	0	0
33	Fehlbetragsvortrag auf das ordentliche Ergebnis folgender Haushaltsjahre	0	0	0
34	Verrechnung eines Fehlbetrags beim ordentlichen Ergebnis mit dem Basiskapital	0	0	0
35	Verrechnung eines Fehlbetrags beim Sonderergebnis mit dem Basiskapital	0	0	0

Gesamtfinanzhaushalt

Ifd. Nr.		Gesamtfinanzhaushalt Einzahlungs- und Auszahlungsarten	Ansatz 2024	Nachtrag 2024	Neuer Ansatz 2024
			EUR	EUR	EUR
			1	2	3
1	+	Steuern und ähnliche Abgaben	550.000	0	550.000
2	+	Zuweisungen und Zuwendungen und allgemeine Umlagen	162.166.334	4.250.086	166.416.420
3	+	Sonstige Transfereinzahlungen	3.868.500	0	3.868.500
4	+	Entgelte für öffentliche Leistungen oder Einrichtungen	1.730.200	0	1.730.200
5	+	Sonstige privatrechtliche Leistungsentgelte	2.868.551	0	2.868.551
6	+	Kostenerstattungen und Kostenumlagen	23.034.578	0	23.034.578
7	+	Zinsen und ähnliche Einzahlungen	3.510.687	0	3.510.687
8	+	Sonstige haushaltswirksame Einzahlungen	85.450	0	85.450
9	=	Einzahlungen aus laufender Verwaltungstätigkeit	197.814.300	4.250.086	202.064.386
10	-	Personalauszahlungen	49.282.042-	0	49.282.042-
11	-	Versorgungsauszahlungen	0	0	0
12	-	Auszahlungen für Sach- und Dienstleistungen	24.423.756-	0	24.423.756-
13	-	Zinsen und ähnliche Auszahlungen	1.259.893-	0	1.259.893-
14	-	Transferauszahlungen (ohne Investitionszuschüsse)	106.225.186-	6.500.000-	112.725.186-
15	-	Sonstige haushaltswirksame Auszahlungen	22.996.245-	1.000.000-	23.996.245-
16	=	Auszahlungen aus laufender Verwaltungstätigkeit	204.187.122-	7.500.000-	211.687.122-
17	=	Zahlungsmittelüberschuss/-bedarf des Ergebnishaushalts	6.372.822-	3.249.914-	9.622.736-
18	+	Einzahlungen aus Investitionszuwendungen	13.002.910	0	13.002.910
19	+	Einzahlungen aus Investitionsbeiträgen und ähnl. Entgelten für Investitionstätigkeit	0	0	0
20	+	Einzahlungen aus der Veräußerung von Sachvermögen	9.000	0	9.000
21	+	Einzahlungen aus der Veräußerung von Finanzvermögen	0	0	0
22	+	Einzahlungen für sonstige Investitionstätigkeit	0	0	0
23	=	Einzahlungen aus Investitionstätigkeit	13.011.910	0	13.011.910
24	-	Auszahlungen für den Erwerb von Grundstücken und Gebäuden	196.000-	0	196.000-
25	-	Auszahlungen für Baumaßnahmen	20.844.980-	0	20.844.980-
26	-	Auszahlungen für den Erwerb von beweglichem Sachvermögen	2.978.140-	0	2.978.140-
27	-	Auszahlungen für den Erwerb von Finanzvermögen	0	0	0
28	-	Auszahlungen für Investitionsförderungsmaßnahmen	5.331.250-	0	5.331.250-
29	-	Auszahlungen für den Erwerb von immateriellen Vermögensgegenständen	154.500-	0	154.500-
30	=	Auszahlungen aus Investitionstätigkeit	29.504.870-	0	29.504.870-
31	=	Veranschlagter Finanzierungsmittelüberschuss/-bedarf aus Investitionstätigkeit	16.492.960-	0	16.492.960-

Ifd. Nr.	Gesamtfinanzhaushalt		Ansatz 2024	Nachtrag 2024	Neuer Ansatz 2024
	Einzahlungs- und Auszahlungsarten		EUR	EUR	EUR
			1	2	3
32	=	Veranschlagter Finanzierungsmittelüberschuss/-bedarf	22.865.782-	3.249.914-	26.115.696-
33	+	Einzahlungen aus der Aufnahme von Krediten und wirtschaftlich vergleichbaren Vorgängen für Investitionen	16.400.000	0	16.400.000
34	-	Auszahlungen für die Tilgung von Krediten und wirtschaftlich vergleichbaren Vorgängen für Investitionen	4.848.440-	0	4.848.440-
35	=	Veranschlagter Finanzierungsmittelüberschuss/-bedarf aus Finanzierungstätigkeit	11.551.560	0	11.551.560
36	=	Veranschlagte Änderung des Finanzierungsmittelbestands zum Ende des Haushaltsjahres	11.314.222-	3.249.914-	14.564.136-
37		den voraussichtlichen Bestand an liquiden Eigenmitteln zum Jahresbeginn	11.355.693	0	11.355.693
38		den voraussichtlichen Bestand an inneren Darlehen zum Jahresbeginn	0	0	0

Haushaltsquerschnitt Ergebnishaushalt inkl. Nachtrag 2024

Haushaltsquerschnitt des Ergebnishaushalts (inkl. Nachtrag)		Erträge aus Nutzungsentgelten, Zuwendungen und Umlagen sowie privatrechtlichen Leistungsentgelten, Kostenerstattungen und Kostenumlagen (KoGr 31, 33, 34)	Sonstige Erträge (KoGr 30, 32, 35-37, 50, KoArt 531)	Personalaufwendungen (KoGr 40, 41)	Aufwendungen für Sach- und Dienstleistungen (KoGr 42)	Transferaufwendungen (KoGr 43)	Sonstige Aufwendungen (KoGr 44 – 47, 51, KoArt 532)	Erträge aus internen Leistungen (KoGr 38)	Aufwendungen für internen Leistungen (KoGr 48)	Kalkulatorische Kosten	Nettoressourcenbedarf /-überschuss (Σ Spalten 1 bis 9)
		EUR	EUR	EUR	EUR	EUR	EUR	EUR	EUR	EUR	EUR
		1	2	3	4	5	6	7	8	9	10
11	Innere Verwaltung	689.599	52.800	9.875.038-	7.661.950-	43.000-	2.762.393-	21.306.594	2.765.759-	0	1.059.147-
12	Sicherheit und Ordnung	3.207.610	500	4.184.493-	926.885-	1.018.817-	904.289-	0	1.323.605-	0	5.149.979-
1260	Brandschutz	70.000	0	102.462-	250-	0	950-	0	31.609-	0	65.271-
21	Schulträgeraufgaben	13.293.775	9.406	1.850.007-	3.402.371-	54.900-	8.426.139-	2.880	7.312.911-	0	7.740.267-
25	Museen, Archiv, Zoo	61.400	1.500	264.607-	331.500-	29.825-	35.979-	7.000	93.823-	0	685.834-
26	Theater, Konzerte, Musikschulen	0	0	29-	0	31.184-	0	0	202-	0	31.414-
27	Volkshochschulen, Bibliotheken, kulturpädagogische Einrichtungen	2.148.867	9.000	791.163-	1.154.800-	5.000-	104.376-	0	352.085-	0	249.557-
28	Sonstige Kulturpflege	6.000	0	114-	0	7.000-	10.153-	0	650-	0	11.917-
31	Soziale Hilfen	25.216.236	1.583.000	7.095.362-	4.515.425-	19.388.958-	13.847.469-	0	3.215.047-	0	21.263.025-
3110	Grundversorgung und Hilfen nach SGB XII	6.570.000	927.000	1.351.455-	69.600-	15.024.000-	21.020-	0	288.120-	0	9.257.195-
3120	Grundsicherung für Arbeitsuchende nach SGB II	7.750.000	550.000	667.457-	35.000-	30.000-	12.580.028-	0	329.185-	0	5.341.670-
32	Eingliederungshilferecht (Leistungen nach Teil 2 SGB IX)	3.100.000	1.290.000	1.566.291-	12.000-	32.000.000-	12.500-	0	392.533-	0	29.593.324-

Haushaltsquerschnitt Ergebnishaushalt inkl. Nachtrag 2024

Haushaltsquerschnitt des Ergebnishaushalts (inkl. Nachtrag)		Erträge aus Nutzungsentgelten, Zuwendungen und Umlagen sowie privatrechtlichen Leistungenentgelten, Kostenerstattungen und Kostenumlagen (KoGr 31, 33, 34)	Sonstige Erträge (KoGr 30, 32, 35-37, 50, KoArt 531)	Personalaufwendungen (KoGr 40, 41)	Aufwendungen für Sach- und Dienstleistungen (KoGr 42)	Transferaufwendungen (KoGr 43)	Sonstige Aufwendungen (KoGr 44 – 47, 51, KoArt 532)	Erträge aus internen Leistungen (KoGr 38)	Aufwendungen für internen Leistungen (KoGr 48)	Kalkulatorische Kosten	Nettoreisourcenbedarf /-überschuss (Σ Spalten 1 bis 9)
		EUR	EUR	EUR	EUR	EUR	EUR	EUR	EUR	EUR	EUR
		1	2	3	4	5	6	7	8	9	10
36	Kinder-, Jugend- und Familienhilfe	6.517.028	1.545.500	7.653.134-	302.800-	23.122.856-	1.423.468-	25.000	1.842.553-	0	26.257.284-
3630	Hilfen für junge Menschen und ihre Familien	2.557.650	795.500	6.460.235-	246.000-	16.651.445-	759.435-	0	1.480.741-	0	22.244.705-
3650	Tageseinrichtungen für Kinder und Tagespflege	2.163.106	0	320.658-	4.600-	3.552.099-	6.981-	0	60.419-	0	1.781.650-
37	Schwerbehindertenrecht und soziales Entschädigungsrecht	25.000	0	527.486-	5.000-	0	167.100-	0	199.036-	0	873.622-
41	Gesundheitsdienste	79.900	0	1.090.040-	114.315-	20.042.000-	1.299.562-	0	388.775-	0	22.854.792-
4110	Krankenhäuser	0	0	83.321-	0	20.042.000-	1.242.424-	0	0	0	21.367.745-
42	Sport und Bäder	24.761	0	19.903-	438.400-	12.000-	110.126-	200.000	227.246-	0	582.914-
4241	Sportstätten	24.761	0	19.903-	438.400-	0	110.126-	200.000	27.246-	0	370.914-
51	Räumliche Planung und Entwicklung	638.900	0	2.365.071-	144.800-	470.000-	54.975-	0	917.151-	0	3.313.097-
52	Bauen und Wohnen	205.640	0	507.120-	52.800-	1.000-	24.778-	0	149.338-	0	529.397-
53	Ver- und Entsorgung	104.382	0	118.345-	43.300-	68.600-	200.204-	0	26.728-	0	352.796-
54	Verkehrsflächen und -anlagen, ÖPNV	14.450.067	3.950	4.871.856-	4.738.265-	7.352.000-	3.246.664-	8.880	573.663-	0	6.319.551-
5470	Verkehrsbetriebe/ÖPNV	5.957.258	0	176.430-	5.000-	7.352.000-	377.400-	0	56.138-	0	2.009.709-
55	Natur- und Landschaftspflege, Friedhofswesen	1.189.400	16.500	5.137.062-	298.095-	74.454-	274.654-	0	1.223.314-	0	5.801.679-
56	Umweltschutz	397.000	0	1.250.504-	184.800-	12.000-	93.343-	0	289.890-	0	1.433.537-

Haushaltsquerschnitt Ergebnishaushalt inkl. Nachtrag 2024

Haushaltsquerschnitt des Ergebnishaushalts (inkl. Nachtrag)		Erträge aus Nutzungsentgelten, Zuwendungen und Umlagen sowie privatrechtlichen Leistungen, Kostenerstattungen und Kostenumlagen (KoGr 31, 33, 34)	Sonstige Erträge (KoGr 30, 32, 35-37, 50, KoArt 531)	Personalaufwendungen (KoGr 40, 41)	Aufwendungen für Sach- und Dienstleistungen (KoGr 42)	Transferaufwendungen (KoGr 43)	Sonstige Aufwendungen (KoGr 44 – 47, 51, KoArt 532)	Erträge aus internen Leistungen (KoGr 38)	Aufwendungen für internen Leistungen (KoGr 48)	Kalkulatorische Kosten	Nettoressourcenbedarf /-überschuss (Σ Spalten 1 bis 9)
		EUR	EUR	EUR	EUR	EUR	EUR	EUR	EUR	EUR	EUR
		1	2	3	4	5	6	7	8	9	10
57	Wirtschaft und Tourismus	3.000	0	152.571-	96.250-	341.200-	2.100-	0	35.086-	0	624.208-
61	Allgemeine Finanzwirtschaft	120.578.074	3.510.187	0	0	7.650.392-	1.681.893-	0	221.079-	0	114.534.896
6110	Steuern, allgemeine Zuweisungen, allgemeine Umlagen	124.606.260	0	0	0	7.578.392-	500.000-	0	0	0	116.527.868
6120	Sonstige allgemeine Finanzwirtschaft	221.900	3.510.187	0	0	72.000-	1.181.893-	0	221.079-	0	2.257.114

Teilhaushalt 1

Dezernat I

Zentrale Verwaltung, Finanzen und Bildung

Budgetverantwortung: Dezernent Ulrich Bischoff

Zugeordnete Ämter:

Haupt- und Personalverwaltung (Amt 10)

Finanzverwaltung und Schulen (Amt 11)

Immobilienmanagement (Amt 12)

Kreisvolkshochschule (Amt 13)

Ifd. Nr.		Teilergebnishaushalt Ertrags- und Aufwandsarten	Ansatz 2024	Nachtrag 2024	Neuer Ansatz 2024
			EUR	EUR	EUR
			1	2	3
1	+	Steuern und ähnliche Abgaben	0	0	0
2	+	Zuweisungen und Zuwendungen, Umlagen	6.884.460	0	6.884.460
3	+	Aufgelöste Investitionszuwendungen und -beiträge	345.605	0	345.605
4	+	Sonstige Transfererträge	0	0	0
5	+	Entgelte für öffentliche Leistungen oder Einrichtungen	79.200	0	79.200
6	+	Sonstige privatrechtliche Leistungsentgelte	2.050.655	0	2.050.655
7	+	Kostenerstattungen und Kostenumlagen	217.838	0	217.838
8	+	Zinsen und ähnliche Erträge	500	0	500
9	+	Aktivierte Eigenleistungen und Bestandsveränderungen	0	0	0
10	+	Sonstige ordentliche Erträge	72.206	0	72.206
11	=	Anteilige ordentliche Erträge	9.650.464	0	9.650.464
12	-	Personalaufwendungen	11.003.817-	0	11.003.817-
13	-	Versorgungsaufwendungen	0	0	0
14	-	Aufwendungen für Sach- und Dienstleistungen	12.486.171-	0	12.486.171-
15	-	Abschreibungen	3.775.246-	0	3.775.246-
16	-	Zinsen und ähnliche Aufwendungen	28.000-	0	28.000-
17	-	Transferaufwendungen	15.724.909-	4.500.000-	20.224.909-
18	-	Sonstige ordentliche Aufwendungen	1.622.365-	0	1.622.365-
19	=	Anteilige ordentliche Aufwendungen	44.640.508-	4.500.000-	49.140.508-
20	=	Anteiliges veranschlagtes ordentliches Ergebnis	34.990.044-	4.500.000-	39.490.044-
21	+	Erträge aus internen Leistungen	20.221.070	0	20.221.070
22	-	Aufwendungen für interne Leistungen	10.239.261-	0	10.239.261-
23	-	kalkulatorische Kosten	0	0	0
24	=	Veranschlagtes kalkulatorisches Ergebnis	9.981.809	0	9.981.809
25	=	Veranschlagter Nettoressourcenbedarf/-überschuss	25.008.235-	4.500.000-	29.508.235-

Ifd. Nr.		Teilfinanzhaushalt Einzahlungs- und Auszahlungsarten	Ansatz 2024	Nachtrag 2024	Neuer Ansatz 2024
			EUR	EUR	EUR
			1	2	3
1	+	Summe der Einzahlungen aus laufender Verwaltungstätigkeit (ohne außerord. zahlungswirksame Erträge aus Vermögensveräußerungen)	9.297.153	0	9.297.153
2	-	Summe der Auszahlungen aus laufender Verwaltungstätigkeit	40.853.030-	4.500.000-	45.353.030-
3	=	Anteiliger Zahlungsmittelüberschuss/-bedarf aus laufender Verwaltungstätigkeit	31.555.877-	4.500.000-	36.055.877-
4	+	Einzahlungen aus Investitionszuwendungen	792.100	0	792.100
5	+	Einzahlungen aus Investitionsbeiträgen und ähnl. Entgelten für Investitionstätigkeit	0	0	0
6	+	Einzahlungen aus der Veräußerung von Sachvermögen	0	0	0
7	+	Einzahlungen aus der Veräußerung von Finanzvermögen	0	0	0
8	+	Einzahlungen für sonstige Investitionstätigkeit	0	0	0
9	=	Einzahlungen aus Investitionstätigkeit	792.100	0	792.100
10	-	Auszahlungen für den Erwerb von Grundstücken und Gebäuden	0	0	0
11	-	Auszahlungen für Baumaßnahmen	3.449.000-	0	3.449.000-
12	-	Auszahlungen für den Erwerb von beweglichem Sachvermögen	878.540-	0	878.540-
13	-	Auszahlungen für den Erwerb von Finanzvermögen	0	0	0
14	-	Auszahlungen für Investitionsförderungsmaßnahmen	5.006.250-	0	5.006.250-
15	-	Auszahlungen für den Erwerb von immateriellen Vermögensgegenständen	32.000-	0	32.000-
16	=	Auszahlungen aus Investitionstätigkeit	9.365.790-	0	9.365.790-
17	=	Anteiliger veranschlagter Finanzierungsmittelüberschuss/-bedarf aus Investitionstätigkeit	8.573.690-	0	8.573.690-
18	=	Anteiliger veranschlagter Finanzierungsmittelüberschuss/-bedarf	40.129.567-	4.500.000-	44.629.567-

Ifd. Nr.		Teilergebnishaushalt Ertrags- und Aufwandsarten	Ansatz 2024	Nachtrag 2024	Neuer Ansatz 2024
			EUR 1	EUR 2	EUR 3
1	+	Steuern und ähnliche Abgaben	0	0	0
2	+	Zuweisungen und Zuwendungen, Umlagen	6.489.358	0	6.489.358
3	+	Aufgelöste Investitionszuwendungen und -beiträge	12.073	0	12.073
4	+	Sonstige Transfererträge	0	0	0
5	+	Entgelte für öffentliche Leistungen oder Einrichtungen	12.300	0	12.300
6	+	Sonstige privatrechtliche Leistungsentgelte	16.000	0	16.000
7	+	Kostenerstattungen und Kostenumlagen	130.200	0	130.200
8	+	Zinsen und ähnliche Erträge	500	0	500
9	+	Aktivierete Eigenleistungen und Bestandsveränderungen	0	0	0
10	+	Sonstige ordentliche Erträge	58.406	0	58.406
11	=	Anteilige ordentliche Erträge	6.718.836	0	6.718.836
12	-	Personalaufwendungen	3.036.405-	0	3.036.405-
13	-	Versorgungsaufwendungen	0	0	0
14	-	Aufwendungen für Sach- und Dienstleistungen	3.600.721-	0	3.600.721-
15	-	Abschreibungen	1.848.419-	0	1.848.419-
16	-	Zinsen und ähnliche Aufwendungen	28.000-	0	28.000-
17	-	Transferaufwendungen	15.685.084-	4.500.000-	20.185.084-
18	-	Sonstige ordentliche Aufwendungen	983.165-	0	983.165-
19	=	Anteilige ordentliche Aufwendungen	25.181.793-	4.500.000-	29.681.793-
20	=	Anteiliges veranschlagtes ordentliches Ergebnis	18.462.957-	4.500.000-	22.962.957-
21	+	Erträge aus internen Leistungen	2.257.745	0	2.257.745
22	-	Aufwendungen für interne Leistungen	7.665.775-	0	7.665.775-
23	-	kalkulatorische Kosten	0	0	0
24	=	Veranschlagtes kalkulatorisches Ergebnis	5.408.030-	0	5.408.030-
25	=	Veranschlagter Nettoressourcenbedarf/-überschuss	23.870.987-	4.500.000-	28.370.987-

Ifd. Nr.		Teilfinanzhaushalt Einzahlungs- und Auszahlungsarten	Ansatz 2024	Nachtrag 2024	Neuer Ansatz 2024
			EUR 1	EUR 2	EUR 3
1	+	Summe der Einzahlungen aus laufender Verwaltungstätigkeit (ohne außerord. zahlungswirksame Erträge aus Vermögensveräußerungen)	6.699.058	0	6.699.058
2	-	Summe der Auszahlungen aus laufender Verwaltungstätigkeit	23.333.374-	4.500.000-	27.833.374-
3	=	Anteiliger Zahlungsmittelüberschuss/-bedarf aus laufender Verwaltungstätigkeit	16.634.316-	4.500.000-	21.134.316-
4	+	Einzahlungen aus Investitionszuwendungen	0	0	0
5	+	Einzahlungen aus Investitionsbeiträgen und ähnl. Entgelten für Investitionstätigkeit	0	0	0
6	+	Einzahlungen aus der Veräußerung von Sachvermögen	0	0	0
7	+	Einzahlungen aus der Veräußerung von Finanzvermögen	0	0	0
8	+	Einzahlungen für sonstige Investitionstätigkeit	0	0	0
9	=	Einzahlungen aus Investitionstätigkeit	0	0	0
10	-	Auszahlungen für den Erwerb von Grundstücken und Gebäuden	0	0	0
11	-	Auszahlungen für Baumaßnahmen	0	0	0
12	-	Auszahlungen für den Erwerb von beweglichem Sachvermögen	620.540-	0	620.540-
13	-	Auszahlungen für den Erwerb von Finanzvermögen	0	0	0
14	-	Auszahlungen für Investitionsförderungsmaßnahmen	5.000.000-	0	5.000.000-
15	-	Auszahlungen für den Erwerb von immateriellen Vermögensgegenständen	0	0	0
16	=	Auszahlungen aus Investitionstätigkeit	5.620.540-	0	5.620.540-
17	=	Anteiliger veranschlagter Finanzierungsmittelüberschuss/-bedarf aus Investitionstätigkeit	5.620.540-	0	5.620.540-
18	=	Anteiliger veranschlagter Finanzierungsmittelüberschuss/-bedarf	22.254.856-	4.500.000-	26.754.856-

Ifd. Nr.		Teilergebnishaushalt Ertrags- und Aufwandsarten	Ansatz 2024	Nachtrag 2024	Neuer Ansatz 2024
			EUR 1	EUR 2	EUR 3
1	+	Steuern und ähnliche Abgaben	0	0	0
2	+	Zuweisungen und Zuwendungen, Umlagen	0	0	0
3	+	Aufgelöste Investitionszuwendungen und -beiträge	0	0	0
4	+	Sonstige Transfererträge	0	0	0
5	+	Entgelte für öffentliche Leistungen oder Einrichtungen	0	0	0
6	+	Sonstige privatrechtliche Leistungsentgelte	0	0	0
7	+	Kostenerstattungen und Kostenumlagen	0	0	0
8	+	Zinsen und ähnliche Erträge	0	0	0
9	+	Aktiviert Eigenleistungen und Bestandsveränderungen	0	0	0
10	+	Sonstige ordentliche Erträge	0	0	0
11	=	Anteilige ordentliche Erträge	0	0	0
12	-	Personalaufwendungen	83.321-	0	83.321-
13	-	Versorgungsaufwendungen	0	0	0
14	-	Aufwendungen für Sach- und Dienstleistungen	0	0	0
15	-	Abschreibungen	1.242.424-	0	1.242.424-
16	-	Zinsen und ähnliche Aufwendungen	0	0	0
17	-	Transferaufwendungen	15.542.000-	4.500.000-	20.042.000-
18	-	Sonstige ordentliche Aufwendungen	0	0	0
19	=	Anteilige ordentliche Aufwendungen	16.867.745-	4.500.000-	21.367.745-
20	=	Anteiliges veranschlagtes ordentliches Ergebnis	16.867.745-	4.500.000-	21.367.745-
21	+	Erträge aus internen Leistungen	0	0	0
22	-	Aufwendungen für interne Leistungen	0	0	0
23	-	kalkulatorische Kosten	0	0	0
24	=	Veranschlagtes kalkulatorisches Ergebnis	0	0	0
25	=	Veranschlagter Nettoressourcenbedarf/-überschuss	16.867.745-	4.500.000-	21.367.745-

Zu Ifd. Nr. 17 Transferaufwendungen

Produkt 41.10.01, Kostenart 43150000	Ansatz 2024	Nachtrag 2024	Neuer Ansatz 2024
Ausgleichsleistung an KLF gGmbH gem. Betrauungsakt	15.400.000 EUR	4.500.000 EUR	19.900.000 EUR

Ifd. Nr.		Teilfinanzhaushalt Einzahlungs- und Auszahlungsarten	Ansatz 2024	Nachtrag 2024	Neuer Ansatz 2024
			EUR 1	EUR 2	EUR 3
1	+	Summe der Einzahlungen aus laufender Verwaltungstätigkeit (ohne außerord. zahlungswirksame Erträge aus Vermögensveräußerungen)	0	0	0
2	-	Summe der Auszahlungen aus laufender Verwaltungstätigkeit	15.625.321-	4.500.000-	20.125.321-
3	=	Anteiliger Zahlungsmittelüberschuss/-bedarf aus laufender Verwaltungstätigkeit	15.625.321-	4.500.000-	20.125.321-
4	+	Einzahlungen aus Investitionszuwendungen	0	0	0
5	+	Einzahlungen aus Investitionsbeiträgen und ähnl. Entgelten für Investitionstätigkeit	0	0	0
6	+	Einzahlungen aus der Veräußerung von Sachvermögen	0	0	0
7	+	Einzahlungen aus der Veräußerung von Finanzvermögen	0	0	0
8	+	Einzahlungen für sonstige Investitionstätigkeit	0	0	0
9	=	Einzahlungen aus Investitionstätigkeit	0	0	0
10	-	Auszahlungen für den Erwerb von Grundstücken und Gebäuden	0	0	0
11	-	Auszahlungen für Baumaßnahmen	0	0	0
12	-	Auszahlungen für den Erwerb von beweglichem Sachvermögen	0	0	0
13	-	Auszahlungen für den Erwerb von Finanzvermögen	0	0	0
14	-	Auszahlungen für Investitionsförderungsmaßnahmen	5.000.000-	0	5.000.000-
15	-	Auszahlungen für den Erwerb von immateriellen Vermögensgegenständen	0	0	0
16	=	Auszahlungen aus Investitionstätigkeit	5.000.000-	0	5.000.000-
17	=	Anteiliger veranschlagter Finanzierungsmittelüberschuss/-bedarf aus Investitionstätigkeit	5.000.000-	0	5.000.000-
18	=	Anteiliger veranschlagter Finanzierungsmittelüberschuss/-bedarf	20.625.321-	4.500.000-	25.125.321-

Teilhaushalt 2

Dezernat II

Soziales, Jugend, Integration und Gesundheit

Budgetverantwortung: Dezernent Benjamin Geigl

Zugeordnete Ämter:

Jugendamt (Amt 20)

Sozialamt (Amt 21)

Gesundheitsamt (Amt 22)

Amt für Migration und Flüchtlinge (Amt 23)

lfd. Nr.		Teilergebnishaushalt Ertrags- und Aufwandsarten	Ansatz 2024	Nachtrag 2024	Neuer Ansatz 2024
			EUR	EUR	EUR
			1	2	3
1	+	Steuern und ähnliche Abgaben	550.000	0	550.000
2	+	Zuweisungen und Zuwendungen, Umlagen	17.131.368	0	17.131.368
3	+	Aufgelöste Investitionszuwendungen und -beiträge	58	0	58
4	+	Sonstige Transfererträge	3.868.500	0	3.868.500
5	+	Entgelte für öffentliche Leistungen oder Einrichtungen	1.398.500	0	1.398.500
6	+	Sonstige privatrechtliche Leistungsentgelte	10.196	0	10.196
7	+	Kostenerstattungen und Kostenumlagen	16.531.900	0	16.531.900
8	+	Zinsen und ähnliche Erträge	0	0	0
9	+	Aktivierete Eigenleistungen und Bestandsveränderungen	0	0	0
10	+	Sonstige ordentliche Erträge	0	0	0
11	=	Anteilige ordentliche Erträge	39.490.522	0	39.490.522
12	-	Personalaufwendungen	18.548.217-	0	18.548.217-
13	-	Versorgungsaufwendungen	0	0	0
14	-	Aufwendungen für Sach- und Dienstleistungen	5.068.990-	0	5.068.990-
15	-	Abschreibungen	34.956-	0	34.956-
16	-	Zinsen und ähnliche Aufwendungen	0	0	0
17	-	Transferaufwendungen	73.511.814-	2.000.000-	75.511.814-
18	-	Sonstige ordentliche Aufwendungen	13.494.757-	1.000.000-	14.494.757-
19	=	Anteilige ordentliche Aufwendungen	110.658.734-	3.000.000-	113.658.734-
20	=	Anteiliges veranschlagtes ordentliches Ergebnis	71.168.212-	3.000.000-	74.168.212-
21	+	Erträge aus internen Leistungen	25.000	0	25.000
22	-	Aufwendungen für interne Leistungen	6.216.746-	0	6.216.746-
23	-	kalkulatorische Kosten	0	0	0
24	=	Veranschlagtes kalkulatorisches Ergebnis	6.191.746-	0	6.191.746-
25	=	Veranschlagter Nettoressourcenbedarf/-überschuss	77.359.957-	3.000.000-	80.359.957-

Ifd. Nr.		Teilfinanzhaushalt Einzahlungs- und Auszahlungsarten	Ansatz 2024	Nachtrag 2024	Neuer Ansatz 2024
			EUR	EUR	EUR
			1	2	3
1	+	Summe der Einzahlungen aus laufender Verwaltungstätigkeit (ohne außerord. zahlungswirksame Erträge aus Vermögensveräußerungen)	39.490.464	0	39.490.464
2	-	Summe der Auszahlungen aus laufender Verwaltungstätigkeit	110.413.088-	3.000.000-	113.413.088-
3	=	Anteiliger Zahlungsmittelüberschuss/-bedarf aus laufender Verwaltungstätigkeit	70.922.624-	3.000.000-	73.922.624-
4	+	Einzahlungen aus Investitionszuwendungen	0	0	0
5	+	Einzahlungen aus Investitionsbeiträgen und ähnl. Entgelten für Investitionstätigkeit	0	0	0
6	+	Einzahlungen aus der Veräußerung von Sachvermögen	5.000	0	5.000
7	+	Einzahlungen aus der Veräußerung von Finanzvermögen	0	0	0
8	+	Einzahlungen für sonstige Investitionstätigkeit	0	0	0
9	=	Einzahlungen aus Investitionstätigkeit	5.000	0	5.000
10	-	Auszahlungen für den Erwerb von Grundstücken und Gebäuden	0	0	0
11	-	Auszahlungen für Baumaßnahmen	0	0	0
12	-	Auszahlungen für den Erwerb von beweglichem Sachvermögen	93.400-	0	93.400-
13	-	Auszahlungen für den Erwerb von Finanzvermögen	0	0	0
14	-	Auszahlungen für Investitionsförderungsmaßnahmen	0	0	0
15	-	Auszahlungen für den Erwerb von immateriellen Vermögensgegenständen	30.000-	0	30.000-
16	=	Auszahlungen aus Investitionstätigkeit	123.400-	0	123.400-
17	=	Anteiliger veranschlagter Finanzierungsmittelüberschuss/-bedarf aus Investitionstätigkeit	118.400-	0	118.400-
18	=	Anteiliger veranschlagter Finanzierungsmittelüberschuss/-bedarf	71.041.024-	3.000.000-	74.041.024-

Ifd. Nr.		Teilergebnishaushalt Ertrags- und Aufwandsarten	Ansatz 2024	Nachtrag 2024	Neuer Ansatz 2024
			EUR 1	EUR 2	EUR 3
1	+	Steuern und ähnliche Abgaben	0	0	0
2	+	Zuweisungen und Zuwendungen, Umlagen	2.097.028	0	2.097.028
3	+	Aufgelöste Investitionszuwendungen und -beiträge	0	0	0
4	+	Sonstige Transfererträge	1.545.500	0	1.545.500
5	+	Entgelte für öffentliche Leistungen oder Einrichtungen	555.000	0	555.000
6	+	Sonstige privatrechtliche Leistungsentgelte	0	0	0
7	+	Kostenerstattungen und Kostenumlagen	3.865.000	0	3.865.000
8	+	Zinsen und ähnliche Erträge	0	0	0
9	+	Aktiviert Eigenleistungen und Bestandsveränderungen	0	0	0
10	+	Sonstige ordentliche Erträge	0	0	0
11	=	Anteilige ordentliche Erträge	8.062.528	0	8.062.528
12	-	Personalaufwendungen	7.653.134-	0	7.653.134-
13	-	Versorgungsaufwendungen	0	0	0
14	-	Aufwendungen für Sach- und Dienstleistungen	302.800-	0	302.800-
15	-	Abschreibungen	4.466-	0	4.466-
16	-	Zinsen und ähnliche Aufwendungen	0	0	0
17	-	Transferaufwendungen	22.122.856-	1.000.000-	23.122.856-
18	-	Sonstige ordentliche Aufwendungen	1.419.003-	0	1.419.003-
19	=	Anteilige ordentliche Aufwendungen	31.502.259-	1.000.000-	32.502.259-
20	=	Anteiliges veranschlagtes ordentliches Ergebnis	23.439.731-	1.000.000-	24.439.731-
21	+	Erträge aus internen Leistungen	25.000	0	25.000
22	-	Aufwendungen für interne Leistungen	1.842.553-	0	1.842.553-
23	-	kalkulatorische Kosten	0	0	0
24	=	Veranschlagtes kalkulatorisches Ergebnis	1.817.553-	0	1.817.553-
25	=	Veranschlagter Nettoressourcenbedarf/-überschuss	25.257.284-	1.000.000-	26.257.284-

Ifd. Nr.		Teilfinanzhaushalt Einzahlungs- und Auszahlungsarten	Ansatz 2024	Nachtrag 2024	Neuer Ansatz 2024
			EUR 1	EUR 2	EUR 3
1	+	Summe der Einzahlungen aus laufender Verwaltungstätigkeit (ohne außerord. zahlungswirksame Erträge aus Vermögensveräußerungen)	8.062.528	0	8.062.528
2	-	Summe der Auszahlungen aus laufender Verwaltungstätigkeit	31.287.104-	1.000.000-	32.287.104-
3	=	Anteiliger Zahlungsmittelüberschuss/-bedarf aus laufender Verwaltungstätigkeit	23.224.576-	1.000.000-	24.224.576-
4	+	Einzahlungen aus Investitionszuwendungen	0	0	0
5	+	Einzahlungen aus Investitionsbeiträgen und ähnl. Entgelten für Investitionstätigkeit	0	0	0
6	+	Einzahlungen aus der Veräußerung von Sachvermögen	0	0	0
7	+	Einzahlungen aus der Veräußerung von Finanzvermögen	0	0	0
8	+	Einzahlungen für sonstige Investitionstätigkeit	0	0	0
9	=	Einzahlungen aus Investitionstätigkeit	0	0	0
10	-	Auszahlungen für den Erwerb von Grundstücken und Gebäuden	0	0	0
11	-	Auszahlungen für Baumaßnahmen	0	0	0
12	-	Auszahlungen für den Erwerb von beweglichem Sachvermögen	0	0	0
13	-	Auszahlungen für den Erwerb von Finanzvermögen	0	0	0
14	-	Auszahlungen für Investitionsförderungsmaßnahmen	0	0	0
15	-	Auszahlungen für den Erwerb von immateriellen Vermögensgegenständen	30.000-	0	30.000-
16	=	Auszahlungen aus Investitionstätigkeit	30.000-	0	30.000-
17	=	Anteiliger veranschlagter Finanzierungsmittelüberschuss/-bedarf aus Investitionstätigkeit	30.000-	0	30.000-
18	=	Anteiliger veranschlagter Finanzierungsmittelüberschuss/-bedarf	23.254.576-	1.000.000-	24.254.576-

Ifd. Nr.		Teilergebnishaushalt Ertrags- und Aufwandsarten	Ansatz 2024	Nachtrag 2024	Neuer Ansatz 2024
			EUR 1	EUR 2	EUR 3
1	+	Steuern und ähnliche Abgaben	0	0	0
2	+	Zuweisungen und Zuwendungen, Umlagen	372.650	0	372.650
3	+	Aufgelöste Investitionszuwendungen und -beiträge	0	0	0
4	+	Sonstige Transfererträge	795.500	0	795.500
5	+	Entgelte für öffentliche Leistungen oder Einrichtungen	0	0	0
6	+	Sonstige privatrechtliche Leistungsentgelte	0	0	0
7	+	Kostenerstattungen und Kostenumlagen	2.185.000	0	2.185.000
8	+	Zinsen und ähnliche Erträge	0	0	0
9	+	Aktiviert Eigenleistungen und Bestandsveränderungen	0	0	0
10	+	Sonstige ordentliche Erträge	0	0	0
11	=	Anteilige ordentliche Erträge	3.353.150	0	3.353.150
12	-	Personalaufwendungen	6.460.235-	0	6.460.235-
13	-	Versorgungsaufwendungen	0	0	0
14	-	Aufwendungen für Sach- und Dienstleistungen	246.000-	0	246.000-
15	-	Abschreibungen	3.785-	0	3.785-
16	-	Zinsen und ähnliche Aufwendungen	0	0	0
17	-	Transferaufwendungen	15.651.445-	1.000.000-	16.651.445-
18	-	Sonstige ordentliche Aufwendungen	755.650-	0	755.650-
19	=	Anteilige ordentliche Aufwendungen	23.117.114-	1.000.000-	24.117.114-
20	=	Anteiliges veranschlagtes ordentliches Ergebnis	19.763.964-	1.000.000-	20.763.964-
21	+	Erträge aus internen Leistungen	0	0	0
22	-	Aufwendungen für interne Leistungen	1.480.741-	0	1.480.741-
23	-	kalkulatorische Kosten	0	0	0
24	=	Veranschlagtes kalkulatorisches Ergebnis	1.480.741-	0	1.480.741-
25	=	Veranschlagter Nettoressourcenbedarf/-überschuss	21.244.705-	1.000.000-	22.244.705-

Zu Ifd. Nr. 17 Transferaufwendungen

Produkt 36.30.02 / 36.30.03, Kostenart 43320000

Soziale Leistungen an natürliche Personen i. v. E.

Ansatz 2024

8.958.000 EUR

Nachtrag 2024

600.000 EUR

Neuer Ansatz 2024

9.558.000 EUR

Produkt 36.30.03, Kostenart 43320004

Soziale Leistungen an natürliche Personen i. v. E.

Ansatz 2024

1.210.000 EUR

Nachtrag 2024

400.000 EUR

Neuer Ansatz 2024

1.610.000 EUR

Ifd. Nr.		Teilfinanzhaushalt Einzahlungs- und Auszahlungsarten	Ansatz 2024	Nachtrag 2024	Neuer Ansatz 2024
			EUR	EUR	EUR
			1	2	3
1	+	Summe der Einzahlungen aus laufender Verwaltungstätigkeit (ohne außerord. zahlungswirksame Erträge aus Vermögensveräußerungen)	3.353.150	0	3.353.150
2	-	Summe der Auszahlungen aus laufender Verwaltungstätigkeit	23.102.640-	1.000.000-	24.102.640-
3	=	Anteiliger Zahlungsmittelüberschuss/-bedarf aus laufender Verwaltungstätigkeit	19.749.490-	1.000.000-	20.749.490-
4	+	Einzahlungen aus Investitionszuwendungen	0	0	0
5	+	Einzahlungen aus Investitionsbeiträgen und ähnl. Entgelten für Investitionstätigkeit	0	0	0
6	+	Einzahlungen aus der Veräußerung von Sachvermögen	0	0	0
7	+	Einzahlungen aus der Veräußerung von Finanzvermögen	0	0	0
8	+	Einzahlungen für sonstige Investitionstätigkeit	0	0	0
9	=	Einzahlungen aus Investitionstätigkeit	0	0	0
10	-	Auszahlungen für den Erwerb von Grundstücken und Gebäuden	0	0	0
11	-	Auszahlungen für Baumaßnahmen	0	0	0
12	-	Auszahlungen für den Erwerb von beweglichem Sachvermögen	0	0	0
13	-	Auszahlungen für den Erwerb von Finanzvermögen	0	0	0
14	-	Auszahlungen für Investitionsförderungsmaßnahmen	0	0	0
15	-	Auszahlungen für den Erwerb von immateriellen Vermögensgegenständen	30.000-	0	30.000-
16	=	Auszahlungen aus Investitionstätigkeit	30.000-	0	30.000-
17	=	Anteiliger veranschlagter Finanzierungsmittelüberschuss/-bedarf aus Investitionstätigkeit	30.000-	0	30.000-
18	=	Anteiliger veranschlagter Finanzierungsmittelüberschuss/-bedarf	19.779.490-	1.000.000-	20.779.490-

Ifd. Nr.		Teilergebnishaushalt Ertrags- und Aufwandsarten	Ansatz 2024	Nachtrag 2024	Neuer Ansatz 2024
			EUR 1	EUR 2	EUR 3
1	+	Steuern und ähnliche Abgaben	550.000	0	550.000
2	+	Zuweisungen und Zuwendungen, Umlagen	13.923.640	0	13.923.640
3	+	Aufgelöste Investitionszuwendungen und -beiträge	0	0	0
4	+	Sonstige Transfererträge	2.217.000	0	2.217.000
5	+	Entgelte für öffentliche Leistungen oder Einrichtungen	500	0	500
6	+	Sonstige privatrechtliche Leistungsentgelte	2.000	0	2.000
7	+	Kostenerstattungen und Kostenumlagen	4.064.000	0	4.064.000
8	+	Zinsen und ähnliche Erträge	0	0	0
9	+	Aktiviert Eigenleistungen und Bestandsveränderungen	0	0	0
10	+	Sonstige ordentliche Erträge	0	0	0
11	=	Anteilige ordentliche Erträge	20.757.140	0	20.757.140
12	-	Personalaufwendungen	5.524.419-	0	5.524.419-
13	-	Versorgungsaufwendungen	0	0	0
14	-	Aufwendungen für Sach- und Dienstleistungen	165.800-	0	165.800-
15	-	Abschreibungen	1.228-	0	1.228-
16	-	Zinsen und ähnliche Aufwendungen	0	0	0
17	-	Transferaufwendungen	47.393.402-	1.000.000-	48.393.402-
18	-	Sonstige ordentliche Aufwendungen	11.833.324-	1.000.000-	12.833.324-
19	=	Anteilige ordentliche Aufwendungen	64.918.173-	2.000.000-	66.918.173-
20	=	Anteiliges veranschlagtes ordentliches Ergebnis	44.161.033-	2.000.000-	46.161.033-
21	+	Erträge aus internen Leistungen	0	0	0
22	-	Aufwendungen für interne Leistungen	1.640.592-	0	1.640.592-
23	-	kalkulatorische Kosten	0	0	0
24	=	Veranschlagtes kalkulatorisches Ergebnis	1.640.592-	0	1.640.592-
25	=	Veranschlagter Nettoressourcenbedarf/-überschuss	45.801.626-	2.000.000-	47.801.626-

Ifd. Nr.		Teilfinanzhaushalt Einzahlungs- und Auszahlungsarten	Ansatz 2024	Nachtrag 2024	Neuer Ansatz 2024
			EUR 1	EUR 2	EUR 3
1	+	Summe der Einzahlungen aus laufender Verwaltungstätigkeit (ohne außerord. zahlungswirksame Erträge aus Vermögensveräußerungen)	20.757.140	0	20.757.140
2	-	Summe der Auszahlungen aus laufender Verwaltungstätigkeit	64.916.945-	2.000.000-	66.916.945-
3	=	Anteiliger Zahlungsmittelüberschuss/-bedarf aus laufender Verwaltungstätigkeit	44.159.805-	2.000.000-	46.159.805-
4	+	Einzahlungen aus Investitionszuwendungen	0	0	0
5	+	Einzahlungen aus Investitionsbeiträgen und ähnl. Entgelten für Investitionstätigkeit	0	0	0
6	+	Einzahlungen aus der Veräußerung von Sachvermögen	0	0	0
7	+	Einzahlungen aus der Veräußerung von Finanzvermögen	0	0	0
8	+	Einzahlungen für sonstige Investitionstätigkeit	0	0	0
9	=	Einzahlungen aus Investitionstätigkeit	0	0	0
10	-	Auszahlungen für den Erwerb von Grundstücken und Gebäuden	0	0	0
11	-	Auszahlungen für Baumaßnahmen	0	0	0
12	-	Auszahlungen für den Erwerb von beweglichem Sachvermögen	0	0	0
13	-	Auszahlungen für den Erwerb von Finanzvermögen	0	0	0
14	-	Auszahlungen für Investitionsförderungsmaßnahmen	0	0	0
15	-	Auszahlungen für den Erwerb von immateriellen Vermögensgegenständen	0	0	0
16	=	Auszahlungen aus Investitionstätigkeit	0	0	0
17	=	Anteiliger veranschlagter Finanzierungsmittelüberschuss/-bedarf aus Investitionstätigkeit	0	0	0
18	=	Anteiliger veranschlagter Finanzierungsmittelüberschuss/-bedarf	44.159.805-	2.000.000-	46.159.805-

Ifd. Nr.		Teilergebnishaushalt Ertrags- und Aufwandsarten	Ansatz 2024	Nachtrag 2024	Neuer Ansatz 2024
			EUR 1	EUR 2	EUR 3
1	+	Steuern und ähnliche Abgaben	0	0	0
2	+	Zuweisungen und Zuwendungen, Umlagen	6.560.000	0	6.560.000
3	+	Aufgelöste Investitionszuwendungen und -beiträge	0	0	0
4	+	Sonstige Transfererträge	927.000	0	927.000
5	+	Entgelte für öffentliche Leistungen oder Einrichtungen	0	0	0
6	+	Sonstige privatrechtliche Leistungsentgelte	0	0	0
7	+	Kostenerstattungen und Kostenumlagen	10.000	0	10.000
8	+	Zinsen und ähnliche Erträge	0	0	0
9	+	Aktiviert Eigenleistungen und Bestandsveränderungen	0	0	0
10	+	Sonstige ordentliche Erträge	0	0	0
11	=	Anteilige ordentliche Erträge	7.497.000	0	7.497.000
12	-	Personalaufwendungen	1.351.455-	0	1.351.455-
13	-	Versorgungsaufwendungen	0	0	0
14	-	Aufwendungen für Sach- und Dienstleistungen	69.600-	0	69.600-
15	-	Abschreibungen	0	0	0
16	-	Zinsen und ähnliche Aufwendungen	0	0	0
17	-	Transferaufwendungen	14.024.000-	1.000.000-	15.024.000-
18	-	Sonstige ordentliche Aufwendungen	21.020-	0	21.020-
19	=	Anteilige ordentliche Aufwendungen	15.466.075-	1.000.000-	16.466.075-
20	=	Anteiliges veranschlagtes ordentliches Ergebnis	7.969.075-	1.000.000-	8.969.075-
21	+	Erträge aus internen Leistungen	0	0	0
22	-	Aufwendungen für interne Leistungen	288.120-	0	288.120-
23	-	kalkulatorische Kosten	0	0	0
24	=	Veranschlagtes kalkulatorisches Ergebnis	288.120-	0	288.120-
25	=	Veranschlagter Nettoressourcenbedarf/-überschuss	8.257.195-	1.000.000-	9.257.195-

Hinweise:

Zu dieser Produktgruppe wird darüber hinaus die Schlüsselposition 31.10.01 mit detaillierteren Erläuterungen dargestellt.

Ifd. Nr.		Teilfinanzhaushalt Einzahlungs- und Auszahlungsarten	Ansatz 2024	Nachtrag 2024	Neuer Ansatz 2024
			EUR	EUR	EUR
			1	2	3
1	+	Summe der Einzahlungen aus laufender Verwaltungstätigkeit (ohne außerord. zahlungswirksame Erträge aus Vermögensveräußerungen)	7.497.000	0	7.497.000
2	-	Summe der Auszahlungen aus laufender Verwaltungstätigkeit	15.466.075-	1.000.000-	16.466.075-
3	=	Anteiliger Zahlungsmittelüberschuss/-bedarf aus laufender Verwaltungstätigkeit	7.969.075-	1.000.000-	8.969.075-
4	+	Einzahlungen aus Investitionszuwendungen	0	0	0
5	+	Einzahlungen aus Investitionsbeiträgen und ähnl. Entgelten für Investitionstätigkeit	0	0	0
6	+	Einzahlungen aus der Veräußerung von Sachvermögen	0	0	0
7	+	Einzahlungen aus der Veräußerung von Finanzvermögen	0	0	0
8	+	Einzahlungen für sonstige Investitionstätigkeit	0	0	0
9	=	Einzahlungen aus Investitionstätigkeit	0	0	0
10	-	Auszahlungen für den Erwerb von Grundstücken und Gebäuden	0	0	0
11	-	Auszahlungen für Baumaßnahmen	0	0	0
12	-	Auszahlungen für den Erwerb von beweglichem Sachvermögen	0	0	0
13	-	Auszahlungen für den Erwerb von Finanzvermögen	0	0	0
14	-	Auszahlungen für Investitionsförderungsmaßnahmen	0	0	0
15	-	Auszahlungen für den Erwerb von immateriellen Vermögensgegenständen	0	0	0
16	=	Auszahlungen aus Investitionstätigkeit	0	0	0
17	=	Anteiliger veranschlagter Finanzierungsmittelüberschuss/-bedarf aus Investitionstätigkeit	0	0	0
18	=	Anteiliger veranschlagter Finanzierungsmittelüberschuss/-bedarf	7.969.075-	1.000.000-	8.969.075-

TH2
 AMT_21
 3110
 3110
 1.31.10.01

Dezernat II
 Sozialamt
 Grundversorgung und Hilfen nach SGB XII
 Grundversorgung und Hilfen nach SGB XII
 Hilfe zur Pflege

Ifd. Nr.		Schlüsselprodukt Ertrags- und Aufwandsarten	Ansatz 2024	Nachtrag 2024	Neuer Ansatz 2024
			EUR 1	EUR 2	EUR 3
1	+	Steuern und ähnliche Abgaben	0	0	0
2	+	Zuweisungen und Zuwendungen, Umlagen	35.000	0	35.000
3	+	Aufgelöste Investitionszuwendungen und -beiträge	0	0	0
4	+	Sonstige Transfererträge	564.000	0	564.000
5	+	Entgelte für öffentliche Leistungen oder Einrichtungen	0	0	0
6	+	Sonstige privatrechtliche Leistungsentgelte	0	0	0
7	+	Kostenerstattungen und Kostenumlagen	0	0	0
8	+	Zinsen und ähnliche Erträge	0	0	0
9	+	Aktivierete Eigenleistungen und Bestandsveränderungen	0	0	0
10	+	Sonstige ordentliche Erträge	0	0	0
11	=	Anteilige ordentliche Erträge	599.000	0	599.000
12	-	Personalaufwendungen	404.343-	0	404.343-
13	-	Versorgungsaufwendungen	0	0	0
14	-	Aufwendungen für Sach- und Dienstleistungen	15.800-	0	15.800-
15	-	Abschreibungen	0	0	0
16	-	Zinsen und ähnliche Aufwendungen	0	0	0
17	-	Transferaufwendungen	4.180.000-	1.000.000-	5.180.000-
18	-	Sonstige ordentliche Aufwendungen	13.300-	0	13.300-
19	=	Anteilige ordentliche Aufwendungen	4.613.443-	1.000.000-	5.613.443-
20	=	Anteiliges veranschlagtes ordentliches Ergebnis	4.014.443-	1.000.000-	5.014.443-
21	=	Erträge aus internen Leistungen	0	0	0
22	=	Aufwendungen für interne Leistungen	82.792-	0	82.792-
23	-	kalkulatorische Kosten	0	0	0
24	=	Veranschlagtes kalkulatorisches Ergebnis	82.792-	0	82.792-
25	=	Veranschlagter Nettoressourcenbedarf/-überschuss	4.097.235-	1.000.000-	5.097.235-

Zu Ifd. Nr. 17 Transferaufwendungen

Produkt 31.10.01, Kostenart 43320000	Ansatz 2024	Nachtrag 2024	Neuer Ansatz 2024
Soziale Leistungen an natürliche Personen i. v. E.	3.600.000 EUR	1.000.000 EUR	4.600.000 EUR

Ifd. Nr.		Teilergebnishaushalt Ertrags- und Aufwandsarten	Ansatz 2024	Nachtrag 2024	Neuer Ansatz 2024
			EUR 1	EUR 2	EUR 3
1	+	Steuern und ähnliche Abgaben	550.000	0	550.000
2	+	Zuweisungen und Zuwendungen, Umlagen	7.150.000	0	7.150.000
3	+	Aufgelöste Investitionszuwendungen und -beiträge	0	0	0
4	+	Sonstige Transfererträge	0	0	0
5	+	Entgelte für öffentliche Leistungen oder Einrichtungen	0	0	0
6	+	Sonstige privatrechtliche Leistungsentgelte	0	0	0
7	+	Kostenerstattungen und Kostenumlagen	600.000	0	600.000
8	+	Zinsen und ähnliche Erträge	0	0	0
9	+	Aktiviert Eigenleistungen und Bestandsveränderungen	0	0	0
10	+	Sonstige ordentliche Erträge	0	0	0
11	=	Anteilige ordentliche Erträge	8.300.000	0	8.300.000
12	-	Personalaufwendungen	667.457-	0	667.457-
13	-	Versorgungsaufwendungen	0	0	0
14	-	Aufwendungen für Sach- und Dienstleistungen	35.000-	0	35.000-
15	-	Abschreibungen	28-	0	28-
16	-	Zinsen und ähnliche Aufwendungen	0	0	0
17	-	Transferaufwendungen	30.000-	0	30.000-
18	-	Sonstige ordentliche Aufwendungen	11.580.000-	1.000.000-	12.580.000-
19	=	Anteilige ordentliche Aufwendungen	12.312.485-	1.000.000-	13.312.485-
20	=	Anteiliges veranschlagtes ordentliches Ergebnis	4.012.485-	1.000.000-	5.012.485-
21	+	Erträge aus internen Leistungen	0	0	0
22	-	Aufwendungen für interne Leistungen	329.185-	0	329.185-
23	-	kalkulatorische Kosten	0	0	0
24	=	Veranschlagtes kalkulatorisches Ergebnis	329.185-	0	329.185-
25	=	Veranschlagter Nettoressourcenbedarf/-überschuss	4.341.670-	1.000.000-	5.341.670-

Hinweise:

Zu dieser Produktgruppe wird darüber hinaus die Schlüsselposition 31.20.01 mit detaillierteren Erläuterungen dargestellt.

Ifd. Nr.		Teilfinanzhaushalt Einzahlungs- und Auszahlungsarten	Ansatz 2024	Nachtrag 2024	Neuer Ansatz 2024
			EUR	EUR	EUR
			1	2	3
1	+	Summe der Einzahlungen aus laufender Verwaltungstätigkeit (ohne außerord. zahlungswirksame Erträge aus Vermögensveräußerungen)	8.300.000	0	8.300.000
2	-	Summe der Auszahlungen aus laufender Verwaltungstätigkeit	12.312.457-	1.000.000-	13.312.457-
3	=	Anteiliger Zahlungsmittelüberschuss/-bedarf aus laufender Verwaltungstätigkeit	4.012.457-	1.000.000-	5.012.457-
4	+	Einzahlungen aus Investitionszuwendungen	0	0	0
5	+	Einzahlungen aus Investitionsbeiträgen und ähnl. Entgelten für Investitionstätigkeit	0	0	0
6	+	Einzahlungen aus der Veräußerung von Sachvermögen	0	0	0
7	+	Einzahlungen aus der Veräußerung von Finanzvermögen	0	0	0
8	+	Einzahlungen für sonstige Investitionstätigkeit	0	0	0
9	=	Einzahlungen aus Investitionstätigkeit	0	0	0
10	-	Auszahlungen für den Erwerb von Grundstücken und Gebäuden	0	0	0
11	-	Auszahlungen für Baumaßnahmen	0	0	0
12	-	Auszahlungen für den Erwerb von beweglichem Sachvermögen	0	0	0
13	-	Auszahlungen für den Erwerb von Finanzvermögen	0	0	0
14	-	Auszahlungen für Investitionsförderungsmaßnahmen	0	0	0
15	-	Auszahlungen für den Erwerb von immateriellen Vermögensgegenständen	0	0	0
16	=	Auszahlungen aus Investitionstätigkeit	0	0	0
17	=	Anteiliger veranschlagter Finanzierungsmittelüberschuss/-bedarf aus Investitionstätigkeit	0	0	0
18	=	Anteiliger veranschlagter Finanzierungsmittelüberschuss/-bedarf	4.012.457-	1.000.000-	5.012.457-

TH2
 AMT_21
 3120
 312001
 1.31.20.01

Dezernat II
 Sozialamt
 Grunds. f. Arbeitsuchende n. SGB II
 Leistungen für Unterkunft und Heizung
 Leistungen für Unterkunft und Heizung

Ifd. Nr.		Schlüsselprodukt Ertrags- und Aufwandsarten	Ansatz 2024	Nachtrag 2024	Neuer Ansatz 2024
			EUR 1	EUR 2	EUR 3
1	+	Steuern und ähnliche Abgaben	550.000	0	550.000
2	+	Zuweisungen und Zuwendungen, Umlagen	7.150.000	0	7.150.000
3	+	Aufgelöste Investitionszuwendungen und -beiträge	0	0	0
4	+	Sonstige Transfererträge	0	0	0
5	+	Entgelte für öffentliche Leistungen oder Einrichtungen	0	0	0
6	+	Sonstige privatrechtliche Leistungsentgelte	0	0	0
7	+	Kostenerstattungen und Kostenumlagen	500.000	0	500.000
8	+	Zinsen und ähnliche Erträge	0	0	0
9	+	Aktiviert Eigenleistungen und Bestandsveränderungen	0	0	0
10	+	Sonstige ordentliche Erträge	0	0	0
11	=	Anteilige ordentliche Erträge	8.200.000	0	8.200.000
12	-	Personalaufwendungen	466.245-	0	466.245-
13	-	Versorgungsaufwendungen	0	0	0
14	-	Aufwendungen für Sach- und Dienstleistungen	25.000-	0	25.000-
15	-	Abschreibungen	28-	0	28-
16	-	Zinsen und ähnliche Aufwendungen	0	0	0
17	-	Transferaufwendungen	0	0	0
18	-	Sonstige ordentliche Aufwendungen	10.680.000-	1.000.000-	11.680.000-
19	=	Anteilige ordentliche Aufwendungen	11.171.274-	1.000.000-	12.171.274-
20	=	Anteiliges veranschlagtes ordentliches Ergebnis	2.971.274-	1.000.000-	3.971.274-
21	=	Erträge aus internen Leistungen	0	0	0
22	=	Aufwendungen für interne Leistungen	241.660-	0	241.660-
23	-	kalkulatorische Kosten	0	0	0
24	=	Veranschlagtes kalkulatorisches Ergebnis	241.660-	0	241.660-
25	=	Veranschlagter Nettoressourcenbedarf/-überschuss	3.212.934-	1.000.000-	4.212.934-

Zu Ifd. Nr. 17 Transferaufwendungen

Produkt 31.20.01, Kostenart 44610000

Kommunale Leistungen an das Jobcenter nach SGB II für Kosten der Unterkunft

Ansatz 2024

10.000.000 EUR

Nachtrag 2024

1.000.000 EUR

Neuer Ansatz 2024

11.000.000 EUR

Teilhaushalt 5

Allgemeine Finanzwirtschaft

Budgetverantwortung: Dezernent Ulrich Bischoff

lfd. Nr.		Teilergebnishaushalt Ertrags- und Aufwandsarten	Ansatz 2024	Nachtrag 2024	Neuer Ansatz 2024
			EUR	EUR	EUR
			1	2	3
1	+	Steuern und ähnliche Abgaben	0	0	0
2	+	Zuweisungen und Zuwendungen, Umlagen	120.356.174	4.250.086	124.606.260
3	+	Aufgelöste Investitionszuwendungen und -beiträge	0	0	0
4	+	Sonstige Transfererträge	0	0	0
5	+	Entgelte für öffentliche Leistungen oder Einrichtungen	0	0	0
6	+	Sonstige privatrechtliche Leistungsentgelte	0	0	0
7	+	Kostenerstattungen und Kostenumlagen	221.900	0	221.900
8	+	Zinsen und ähnliche Erträge	3.510.187	0	3.510.187
9	+	Aktivierete Eigenleistungen und Bestandsveränderungen	0	0	0
10	+	Sonstige ordentliche Erträge	0	0	0
11	=	Anteilige ordentliche Erträge	124.088.261	4.250.086	128.338.347
12	-	Personalaufwendungen	0	0	0
13	-	Versorgungsaufwendungen	0	0	0
14	-	Aufwendungen für Sach- und Dienstleistungen	0	0	0
15	-	Abschreibungen	500.000-	0	500.000-
16	-	Zinsen und ähnliche Aufwendungen	1.181.893-	0	1.181.893-
17	-	Transferaufwendungen	7.650.392-	0	7.650.392-
18	-	Sonstige ordentliche Aufwendungen	0	0	0
19	=	Anteilige ordentliche Aufwendungen	9.332.285-	0	9.332.285-
20	=	Anteiliges veranschlagtes ordentliches Ergebnis	114.755.975	4.250.086	119.006.061
21	+	Erträge aus internen Leistungen	0	0	0
22	-	Aufwendungen für interne Leistungen	221.079-	0	221.079-
23	-	kalkulatorische Kosten	0	0	0
24	=	Veranschlagtes kalkulatorisches Ergebnis	221.079-	0	221.079-
25	=	Veranschlagter Nettoressourcenbedarf/-überschuss	114.534.896	4.250.086	118.784.982

Ifd. Nr.		Teilfinanzhaushalt Einzahlungs- und Auszahlungsarten	Ansatz 2024	Nachtrag 2024	Neuer Ansatz 2024
			EUR	EUR	EUR
			1	2	3
1	+	Summe der Einzahlungen aus laufender Verwaltungstätigkeit (ohne außerord. zahlungswirksame Erträge aus Vermögensveräußerungen)	124.088.261	4.250.086	128.338.347
2	-	Summe der Auszahlungen aus laufender Verwaltungstätigkeit	8.832.285-	0	8.832.285-
3	=	Anteiliger Zahlungsmittelüberschuss/-bedarf aus laufender Verwaltungstätigkeit	115.255.975	4.250.086	119.506.061
4	+	Einzahlungen aus Investitionszuwendungen	0	0	0
5	+	Einzahlungen aus Investitionsbeiträgen und ähnl. Entgelten für Investitionstätigkeit	0	0	0
6	+	Einzahlungen aus der Veräußerung von Sachvermögen	0	0	0
7	+	Einzahlungen aus der Veräußerung von Finanzvermögen	0	0	0
8	+	Einzahlungen für sonstige Investitionstätigkeit	0	0	0
9	=	Einzahlungen aus Investitionstätigkeit	0	0	0
10	-	Auszahlungen für den Erwerb von Grundstücken und Gebäuden	0	0	0
11	-	Auszahlungen für Baumaßnahmen	0	0	0
12	-	Auszahlungen für den Erwerb von beweglichem Sachvermögen	0	0	0
13	-	Auszahlungen für den Erwerb von Finanzvermögen	0	0	0
14	-	Auszahlungen für Investitionsförderungsmaßnahmen	0	0	0
15	-	Auszahlungen für den Erwerb von immateriellen Vermögensgegenständen	0	0	0
16	=	Auszahlungen aus Investitionstätigkeit	0	0	0
17	=	Anteiliger veranschlagter Finanzierungsmittelüberschuss/-bedarf aus Investitionstätigkeit	0	0	0
18	=	Anteiliger veranschlagter Finanzierungsmittelüberschuss/-bedarf	115.255.975	4.250.086	119.506.061

Ifd. Nr.		Teilergebnishaushalt Ertrags- und Aufwandsarten	Ansatz 2024	Nachtrag 2024	Neuer Ansatz 2024
			EUR 1	EUR 2	EUR 3
1	+	Steuern und ähnliche Abgaben	0	0	0
2	+	Zuweisungen und Zuwendungen, Umlagen	120.356.174	4.250.086	124.606.260
3	+	Aufgelöste Investitionszuwendungen und -beiträge	0	0	0
4	+	Sonstige Transfererträge	0	0	0
5	+	Entgelte für öffentliche Leistungen oder Einrichtungen	0	0	0
6	+	Sonstige privatrechtliche Leistungsentgelte	0	0	0
7	+	Kostenerstattungen und Kostenumlagen	0	0	0
8	+	Zinsen und ähnliche Erträge	0	0	0
9	+	Aktiviert Eigenleistungen und Bestandsveränderungen	0	0	0
10	+	Sonstige ordentliche Erträge	0	0	0
11	=	Anteilige ordentliche Erträge	120.356.174	4.250.086	124.606.260
12	-	Personalaufwendungen	0	0	0
13	-	Versorgungsaufwendungen	0	0	0
14	-	Aufwendungen für Sach- und Dienstleistungen	0	0	0
15	-	Abschreibungen	500.000-	0	500.000-
16	-	Zinsen und ähnliche Aufwendungen	0	0	0
17	-	Transferaufwendungen	7.578.392-	0	7.578.392-
18	-	Sonstige ordentliche Aufwendungen	0	0	0
19	=	Anteilige ordentliche Aufwendungen	8.078.392-	0	8.078.392-
20	=	Anteiliges veranschlagtes ordentliches Ergebnis	112.277.782	4.250.086	116.527.868
21	+	Erträge aus internen Leistungen	0	0	0
22	-	Aufwendungen für interne Leistungen	0	0	0
23	-	kalkulatorische Kosten	0	0	0
24	=	Veranschlagtes kalkulatorisches Ergebnis	0	0	0
25	=	Veranschlagter Nettoressourcenbedarf/-überschuss	112.277.782	4.250.086	116.527.868

Zu Ifd. Nr. 2 Zuweisungen und Zuwendungen, Umlagen

Produktgruppe 61.10, Kostenart 31820000	Ansatz 2024	Nachtrag 2024	Neuer Ansatz 2024
Kreisumlage (Hebesatz neu: 35,70 %)	71.613.957 EUR	4.250.086 EUR	75.864.043 EUR

Ifd. Nr.		Teilfinanzhaushalt Einzahlungs- und Auszahlungsarten	Ansatz 2024	Nachtrag 2024	Neuer Ansatz 2024
			EUR 1	EUR 2	EUR 3
1	+	Summe der Einzahlungen aus laufender Verwaltungstätigkeit (ohne außerord. zahlungswirksame Erträge aus Vermögensveräußerungen)	120.356.174	4.250.086	124.606.260
2	-	Summe der Auszahlungen aus laufender Verwaltungstätigkeit	7.578.392-	0	7.578.392-
3	=	Anteiliger Zahlungsmittelüberschuss/-bedarf aus laufender Verwaltungstätigkeit	112.777.782	4.250.086	117.027.868
4	+	Einzahlungen aus Investitionszuwendungen	0	0	0
5	+	Einzahlungen aus Investitionsbeiträgen und ähnl. Entgelten für Investitionstätigkeit	0	0	0
6	+	Einzahlungen aus der Veräußerung von Sachvermögen	0	0	0
7	+	Einzahlungen aus der Veräußerung von Finanzvermögen	0	0	0
8	+	Einzahlungen für sonstige Investitionstätigkeit	0	0	0
9	=	Einzahlungen aus Investitionstätigkeit	0	0	0
10	-	Auszahlungen für den Erwerb von Grundstücken und Gebäuden	0	0	0
11	-	Auszahlungen für Baumaßnahmen	0	0	0
12	-	Auszahlungen für den Erwerb von beweglichem Sachvermögen	0	0	0
13	-	Auszahlungen für den Erwerb von Finanzvermögen	0	0	0
14	-	Auszahlungen für Investitionsförderungsmaßnahmen	0	0	0
15	-	Auszahlungen für den Erwerb von immateriellen Vermögensgegenständen	0	0	0
16	=	Auszahlungen aus Investitionstätigkeit	0	0	0
17	=	Anteiliger veranschlagter Finanzierungsmittelüberschuss/-bedarf aus Investitionstätigkeit	0	0	0
18	=	Anteiliger veranschlagter Finanzierungsmittelüberschuss/-bedarf	112.777.782	4.250.086	117.027.868

Voraussichtliche Entwicklung der Liquidität

Nr.	Einzahlungs- und Auszahlungsarten ¹⁾		Finanzhaushalt		Finanzplanung			
			Vorjahr 2023 EUR	Haushaltsjahr 2024 EUR	Haushaltsjahr 2025 EUR	Haushaltsjahr 2026 EUR	Haushaltsjahr 2027 EUR	
			1	2	3	4	5	
1		Zahlungsmittelbestand zum Jahresbeginn ²⁾	25.855.137					
2	+	Sonstige Einlagen aus Kassenmitteln zum Jahresbeginn ³⁾	0					
3	-	Bestand an Kassenkrediten zum Jahresbeginn ⁴⁾	0					
4	=	liquide Eigenmittel zum Jahresbeginn	25.855.137					
5	-	Auszahlungen aufgrund von übertragenen Ermächtigungen der Vorvorjahre	28.747.700					
6	+	Einzahlungen aus nicht in Anspruch genommenen Kreditermächtigungen für Investitionen und Investitionsfördermaßnahmen aus Vorvorjahr ⁵⁾	15.200.000					
7	+	Einzahlungen aus übertrag. Ermächtigungen für Inv.-Zuwendungen, -Beiträge und ähnl. Entg. für Inv.-Tätigkeit aus Vorvorjahren (§ 21 Abs. 1, § 3 Nr. 18, 19 GemHVO)	2.466.689					
8	+/-	veranschlagte Änderung des Finanzierungsmittelbestands (§ 3 Nr. 36 GemHVO) ⁶⁾	-1.337.040	-14.564.136	4.340.761	1.616.151	1.648.514	
9	=	voraussichtliche liquide Eigenmittel zum Jahresende	13.437.087	-3.208.444	1.132.317	2.748.468	4.396.981	
10	-	davon: für Auszahlungen aufgrund von gebildeten Rückstellungen gebunden	2.081.394	0	0	0	0	
11	-	für sonstige bestimmte Zwecke gebunden	0	0	0	0	0	
12	=	voraus. liquide Eigenmittel zum Jahresende ohne gebundene Mittel	11.355.693	-3.208.444	1.132.317	2.748.468	4.396.981	
13		nachrichtlich: voraussichtliche Mindestliquidität (§ 22 Abs. 2 GemHVO)	3.237.742	3.394.743	3.732.492	3.945.235	4.159.282	
		Differenz	8.117.950	-6.603.186	-2.600.175	-1.196.767	237.699	

1) Zeilen unterhalb Zeile 10 können bedarfsgerecht angepasst werden

2) aus der Finanzrechnung (§ 50 Nr. 42 GemHVO) des Vorjahres; entspricht den liquiden Mitteln der Kontenarten 171 und 173; bei erstmaliger Aufstellung des Haushalts nach dem NKHR dürfen die Zeilen 1 und 2 in einer Zeile zusammengefasst werden

3) entspricht dem Konto 1492 - Sonstige Einlagen -; bei erstmaliger Aufstellung des Haushalts nach dem NKHR dürfen die Zeilen 1 und 2 in einer Zeile zusammengefasst werden

4) Die Aufnahme von Kassenkrediten führt zu einer Veränderung des Zahlungsmittelbestands. Kassenkredite sind nur zur kurzfristigen Liquiditätsüberbrückung erlaubt und müssen zeitnah zurückbezahlt werden, daher soll der Wert an Kassenkrediten (Kontenart 239) hier berücksichtigt werden.

5) Die Kreditermächtigung gilt weiter, bis die Haushaltssatzung für das übernächste Jahr erlassen ist (vgl. § 87 Abs. 3 GemO).

6) Sofern verfügbar, sollen in Spalte 1 statt der veranschlagten Änderung aktuelle Prognosewerte aufgenommen werden.

**Übersicht über den voraussichtlichen Stand
der Rücklagen**

Art	voraussichtlicher Stand zu Beginn des Haushaltsjahres	voraussichtlicher Stand zum Ende des Haushaltsjahres (inkl. Nachtrag)
	TEUR	
1. Ergebn isrücklagen	23.628	7.686
1.1 Rücklagen aus Überschüssen des ordentlichen Ergebnisses	18.756	2.814
1.2 Rücklagen aus Überschüssen des Sonderergebnisses	4.872	4.872
2. Zweckgebundene Rücklagen	0	0
Rücklagen gesamt	23.628	7.686

Steuerkraftsummen und Kreisumlage 2024 der Städte und Gemeinden

Stadt / Gemeinde	Einwohnerzahl 30.06.2023	Vorl. Steuerkraft- summe 2024	Kreisumlage Haushalt 2024 33,70%	Kreisumlage Nachtrag 2024 35,70%	Veränderung Kreisumlage (absolut)
Alpirsbach	6.208	9.787.784 €	3.298.483 €	3.494.239 €	195.756 €
Bad Rippoldsau-Schapbach	2.062	3.074.472 €	1.036.097 €	1.097.587 €	61.489 €
Baiersbronn	15.115	26.369.632 €	8.886.566 €	9.413.959 €	527.393 €
Dornstetten	8.307	15.978.947 €	5.384.905 €	5.704.484 €	319.579 €
Empfingen	4.300	7.091.569 €	2.389.859 €	2.531.690 €	141.831 €
Eutingen im Gäu	6.068	10.244.063 €	3.452.249 €	3.657.130 €	204.881 €
Freudenstadt	24.242	43.236.779 €	14.570.795 €	15.435.530 €	864.736 €
Glatten	2.508	8.375.807 €	2.822.647 €	2.990.163 €	167.516 €
Grömbach	620	923.823 €	311.328 €	329.805 €	18.476 €
Horb am Neckar	25.633	43.366.805 €	14.614.613 €	15.481.949 €	867.336 €
Loßburg	7.837	14.682.895 €	4.948.136 €	5.241.794 €	293.658 €
Pfalzgrafeweiler	7.228	10.425.272 €	3.513.317 €	3.721.822 €	208.505 €
Schopfloch	2.601	5.341.198 €	1.799.984 €	1.906.808 €	106.824 €
Seewald	2.170	3.675.350 €	1.238.593 €	1.312.100 €	73.507 €
Waldachtal	6.318	9.609.624 €	3.238.443 €	3.430.636 €	192.192 €
Wörnersberg	204	320.302 €	107.942 €	114.348 €	6.406 €
	121.421	212.504.322 €	71.613.957 €	75.864.043 €	4.250.086 €

Kennzahlen zur Beurteilung der finanziellen Leistungsfähigkeit

Kennzahl ¹⁾	Einheit	Ergebnis	Planung	Planung	Planung	Planung	Planung
		2022	2023	2024 (inkl. Nachtrag)	2025	2026	2027
1	2	3	4	5	6	7	8
ERTRAGSLAGE							
1 ordentliches Ergebnis							
absoluter Betrag	€	3.886.307	-1.029.370	-15.942.238	3.488.791	486.819	234.463
		120.382	120.382	121.421	121.421	121.421	121.421
Betrag je Einwohner	€/EW	32,28	-8,55	-131,30	28,73	4,01	1,93
Aufwandsdeckungsgrad	%	102,15%	99,44%	94,03%	101,64%	100,22%	100,11%
1.1 Steuerkraft - netto -							
absoluter Betrag	€	40.908.664	39.834.360	43.520.868	45.185.968	45.866.735	46.811.617
Betrag je Einwohner	€/EW	339,82	330,90	358,43	372,14	377,75	385,53
Anteil an ordentlichen Aufwendungen	%	22,64%	21,70%	20,47%	21,24%	20,99%	21,22%
1.2 Betriebsergebnis - netto -							
absoluter Betrag	€	37.161.116	40.863.730	55.663.192	41.147.177	44.829.916	46.027.154
Betrag je Einwohner	€/EW	308,69	339,45	458,43	338,88	369,21	379,07
Anteil an ordentlichen Aufwendungen	%	20,57%	22,26%	26,18%	19,34%	20,52%	20,86%
2. Sonderergebnis							
absoluter Betrag	€	4.804.179	0	0	0	0	0
3. Gesamtergebnis							
absoluter Betrag	€	8.690.487	-1.029.370	-15.942.238	3.488.791	486.819	234.463
FINANZLAGE							
4. Zahlungsmittelüberschuss aus laufender Verwaltungstätigkeit							
absoluter Betrag	€	11.846.762	4.018.972	-9.622.736	9.943.289	7.393.994	6.888.542
Betrag je Einwohner	€/EW	98,41	33,39	-79,25	81,89	60,90	56,73
5. Mindestzahlungsmittelüberschuss							
absoluter Betrag	€	3.707.009	5.296.612	4.848.440	5.577.388	5.686.063	5.229.408
6. Nettoinvestitionsfinanzierungsmittel							
absoluter Betrag	€	8.139.752	-1.277.640	-14.471.176	4.365.901	1.707.931	1.659.134
Betrag je Einwohner	€/EW	67,62	-10,61	-119,18	35,96	14,07	13,66
7. Soll-Liquiditätsreserve (§ 22 Abs. 2 GemHVO)							
absoluter Betrag	€	3.077.925	3.195.312	3.394.743	3.732.492	3.945.235	4.159.282
8. voraussichtliche liquide Eigenmittel zum Jahresende ²⁾							
absoluter Betrag	€	26.635.054	2.455.263	-3.208.444	1.132.317	2.748.468	4.396.981
KAPITALLAGE							
9. Eigenkapital							
absoluter Betrag	€	67.941.993					
9.1 Basiskapital (§ 61 Nr. 6 GemHVO)							
absoluter Betrag	€	43.284.875					
9.2 Eigenkapitalquote							
Verhältnis Eigenkapital zu Bilanzsumme	%	34,01%					
9.3 Fremdkapitalquote							
Verhältnis Fremdkapital zu Bilanzsumme	%	65,99%					
10. Anlagendeckung (Goldene Bilanzregel)							
Verhältnis langfr. Kapital zu langfr. Vermögen	%	162,66%					
11. Verschuldung							
absoluter Betrag	€	69.978.068					
Betrag je Einwohner	€/EW	581,30					
11.1 Nettoneuverschuldung							
absoluter Betrag	€	19.792.991	-3.996.612	11.551.560	3.622.612	-2.986.063	-2.029.408

¹⁾ Aus welchen Konten die Kennzahlen zu ermitteln sind, wird verbindlich auf der Internetseite des Innenministeriums (www.im.baden-wuerttemberg.de) bekannt gemacht.

²⁾ vgl. Zeile 9 in Anlage 2b

³⁾ Einwohnerzahlen beruhen auf der